

THERMAX 1.0

A evolução da
diatermia

+

Capacitiva
Resistiva

+

Modo atenuado



TRATAMENTOS

CONGESTÃO VASCULAR

FLEXIBILIDADE DA PELE

RECUPERAÇÃO MUSCULAR

INCHAÇOS



ESPECIFICAÇÕES TÉCNICAS

Sistema RF: Monopolar Resistiva/Capacitiva

Manípulos: 1 RFCap +1 RFRes

Eléctrodo ativo monopolar

RF Resistiva: 40, 60 y 80mm de diámetro – em aceroinox.

RF Capacitiva: 20, 40, 60, y 80mm de diámetro – em epoxi

Eléctrodo passivo

15 * 25 cm²

Extras: Controlo de sessões, firmware, Multilíngue, controlo de brilho, ajuste automático de frequência,

Monitor táctil policromático de 10"

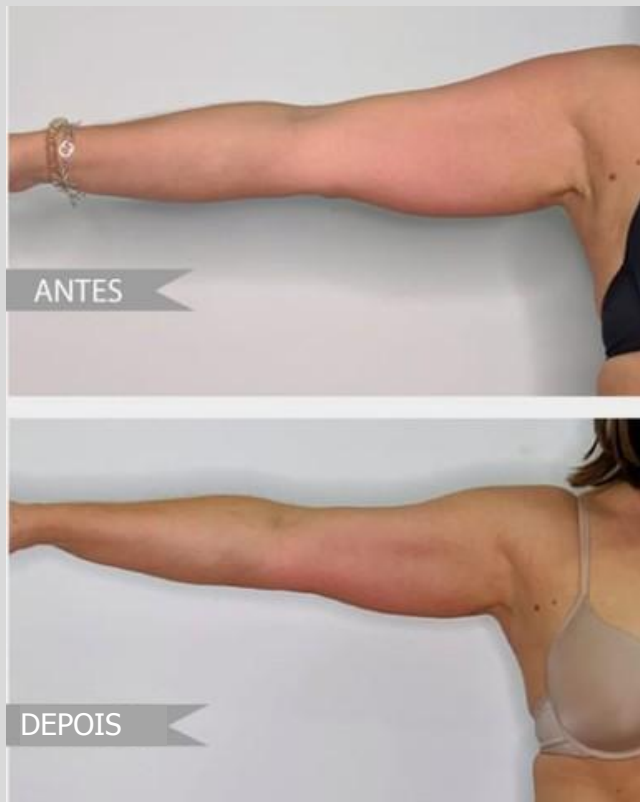
Arrefecimento: Ventilação forçada de ar

Peso: 7Kg

Dimensões Físicas: 42,5x37,5x18,2cm

Alimentação: 100-240Vca / 50-60Hz

Potência Máx.: 350W



THERMAX 1.0

A radiofrequência, também chamada de diatermia, consiste na aplicação de radiação eletromagnética que provoca o aquecimento das diferentes camadas da pele. Produz a retração das fibras de colagénio e da pele envelhecida para dar origem à formação de novas fibras.

O aquecimento produzido pelas relações eletromagnéticas influencia o tecido adiposo subcutâneo, ou seja, atua dentro da pele, o que produz benefícios como:

- ◆ Formação e reestruturação de novo colagénio
- ◆ Favorece a circulação sanguínea
- ◆ Drenagem linfática
- ◆ Migração de fibroblastos



Uma das vantagens do Thermax 1.0 é seu MODO DIMMED, que facilita a aplicação de tratamentos em áreas delicadas. Com um simples clique em "Dim", o equipamento reduz a sua potência para 50% automaticamente, evitando fazê-lo gradualmente, o que levaria mais tempo.

Uma vez ultrapassada a área delicada, ao pressionar novamente, o equipamento volta à potência programada.